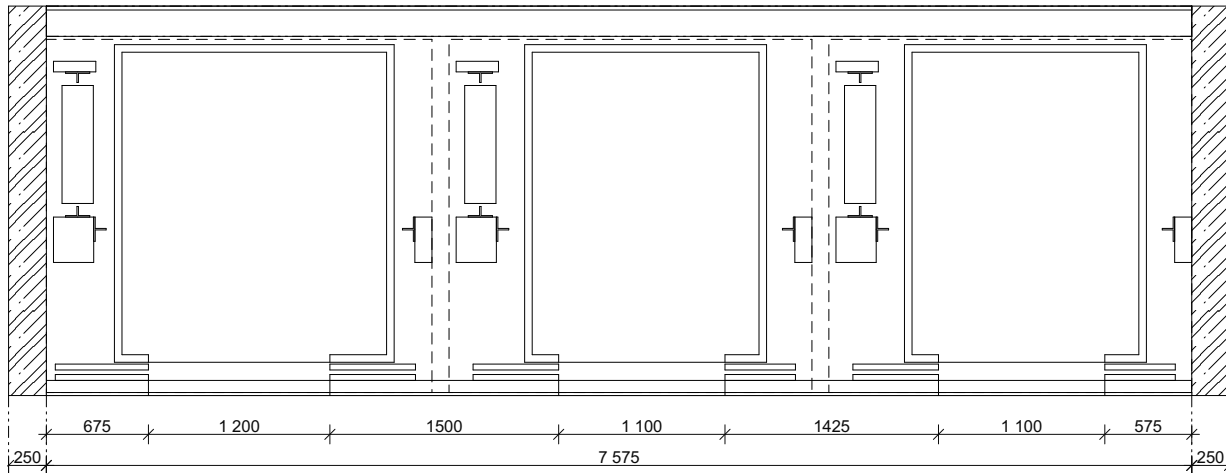
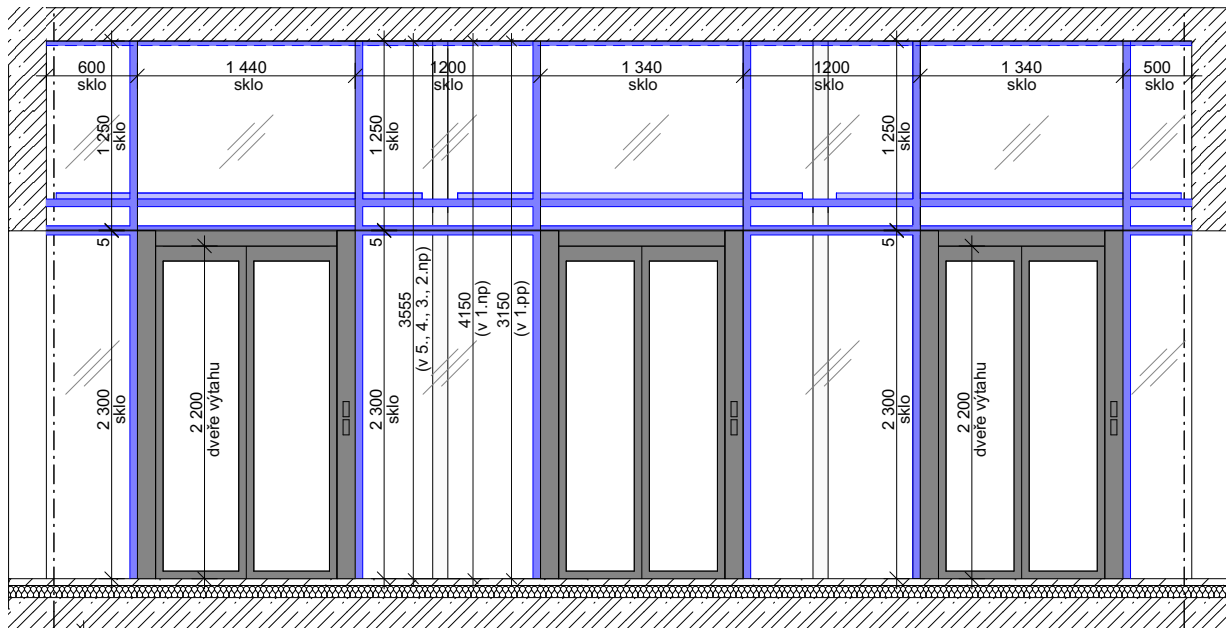


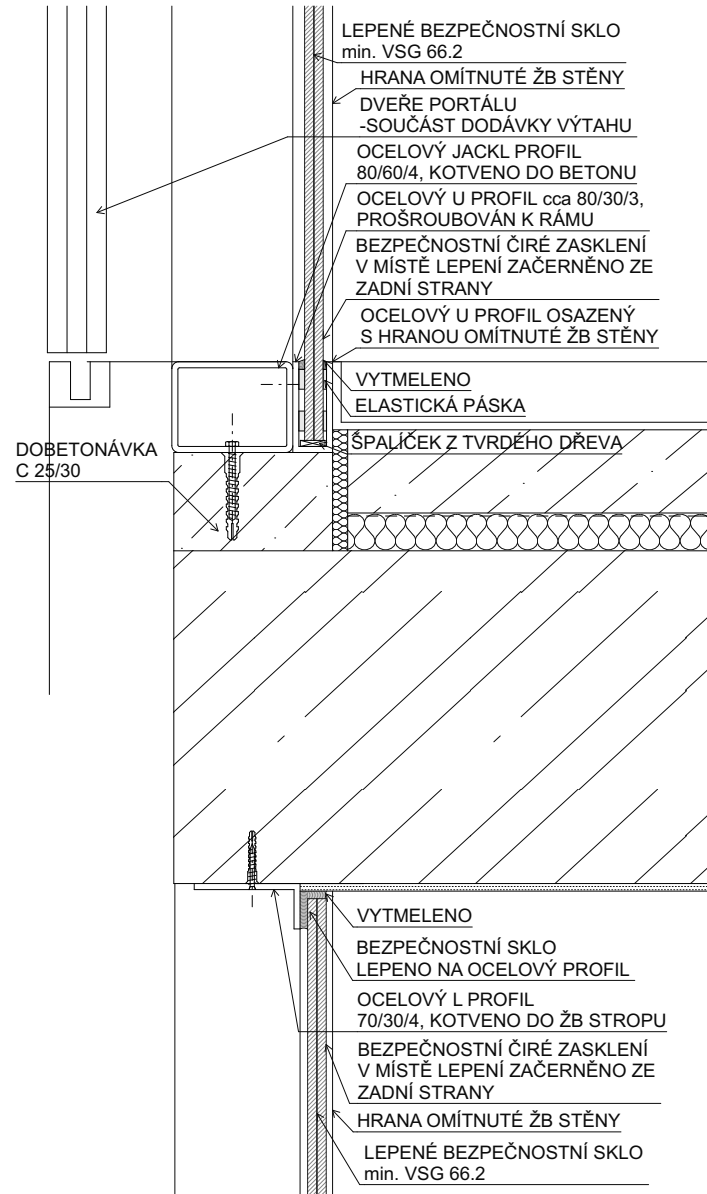
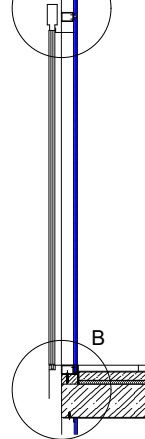
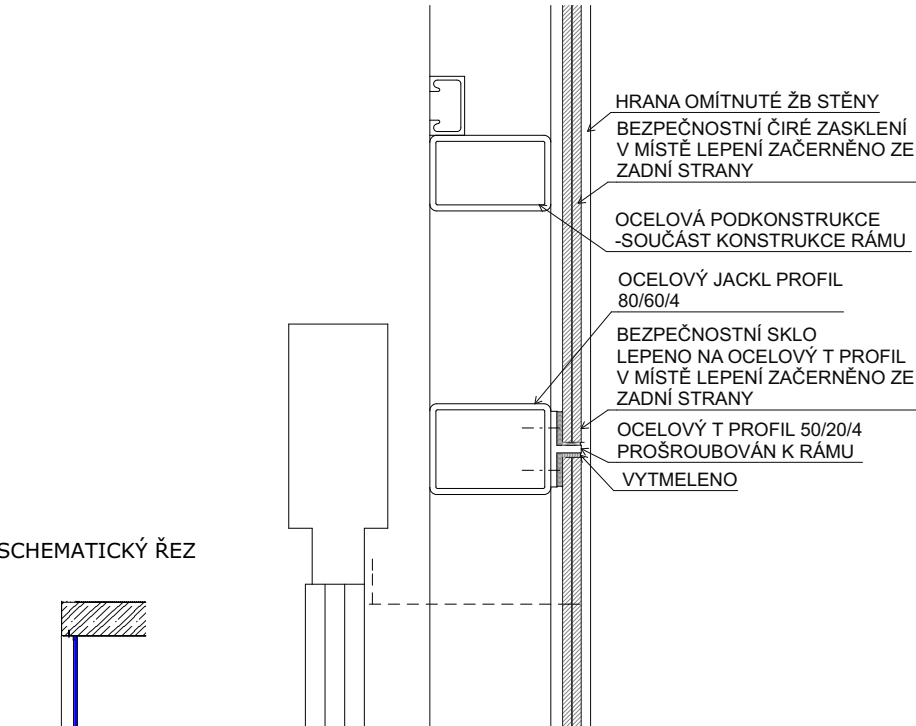
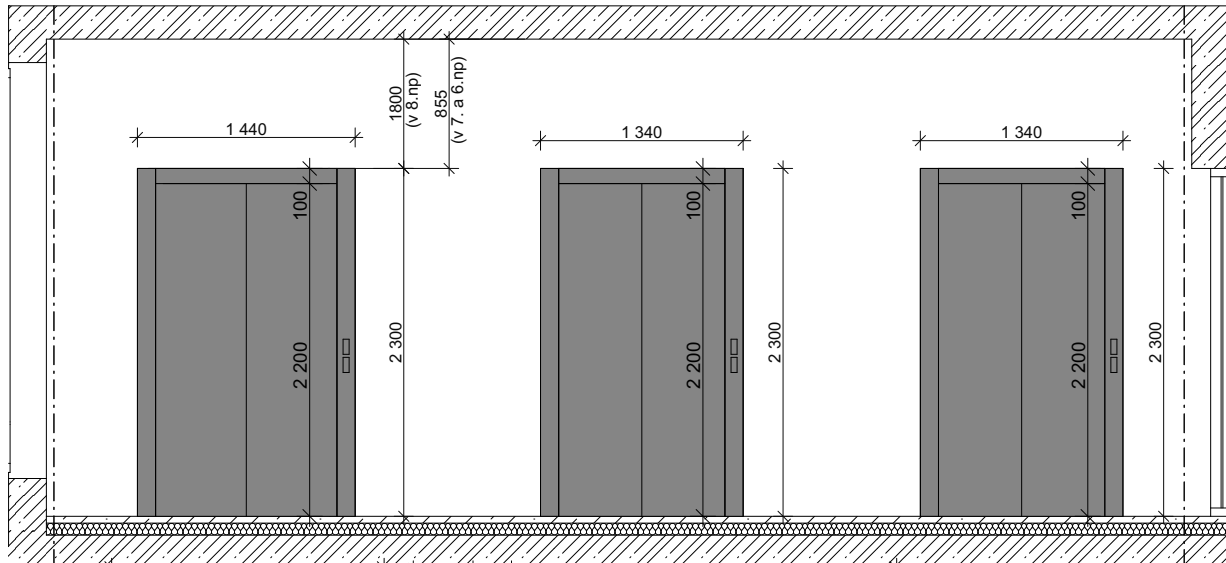
- rozměry jsou pouze orientační, nutno změřit na stavbě dle skutečného provedení



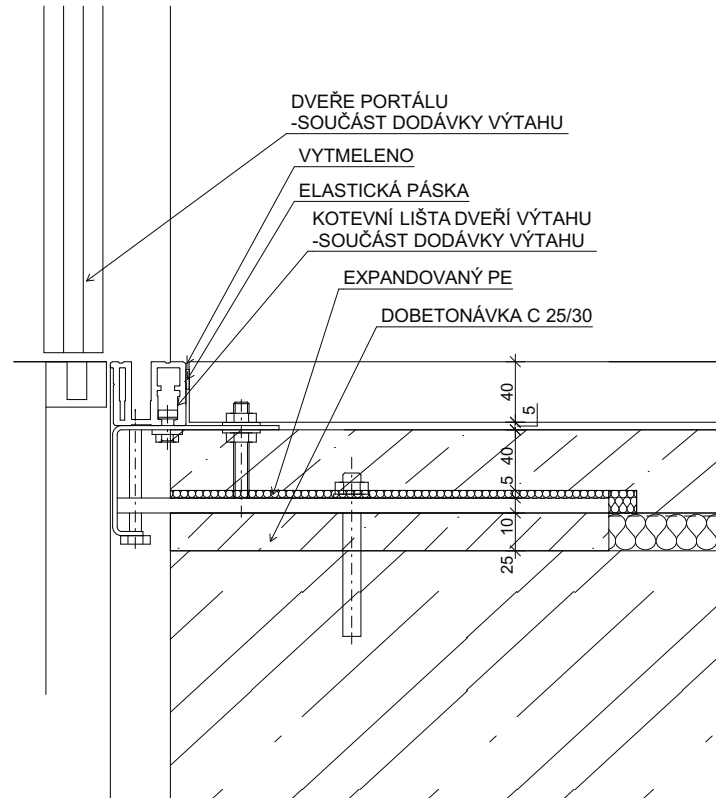
- rozměry jsou pouze orientační, nutno změřit na stavbě dle skutečného provedení
- tabule skla jsou uchycené nahoře a dole, vertikálně jsou mezi sebou osazené na sraz



- rozměry jsou pouze orientační, nutno změřit na stavbě dle skutečného provedení



|||



±0,000 =	175,800
Souřadný systém:	JTSK
Výškový systém:	BpV

Peľčák a partner, s.r.o., autor návrhu, projektu. Tento výkres požíva ochrany dle zákona č. 121/2000 Sb. Originál tohoto výkresu a návrh řešení na něm zobrazený jsou majetkem autora, společnosti Peľčák a partner, s.r.o. Tento výkres nesmí být, vyjma zřejmého účelu, pro nějž byl pořízen, používán a žádným jiným způsobem nerespektujícím ustanovení zákona č. 121/2000 Sb. nebo dohodu stavebníka a autora poskytnut žádné třetí osobě.

AUTOR:		VEDOUcí PROJEKTU:		VYPRACOVAL:		KONTROLA:		<div>PELČÁK A PARTNER</div> <div>ARCHITEKTI</div> <div>Pelčák a partner, s.r.o. Náměstí 28. října 17, Brno 602 00 CZ tel.: +420 545 215 138; www.pelcak.cz; info@pelcak.cz</div>	
prof. Ing. arch. Petr Pelčák		Ing. arch. David Vahala		Ing. arch. Lenka Luptáková		Ing. Petr Uhrin			
STAVEBNÍK: UNIVERZITA JANA EVANGELISTY PURKYNĚ V ÚSTÍ NAD LABEM Pasteurova 1 Ústí nad Labem 400 96 Česká republika				MÍSTO STAVBY: Kampus UJEP Pasteurova 1 400 96 Ústí nad Labem					
NÁZEV ZAKÁZKY:								ČÍSLO ZAKÁZKY:	121
CENTRUM PŘÍRODOVĚDNÝCH A TECHNICKÝCH OBORŮ (CPTO) id. č. EDS: 133D21W002203 STUPEŇ PROJEKTOVÉ DOKUMENTACE: DOKUMENTACE PRO PROVEDENÍ STAVBY OBJEKT: SO 2000 Budova CPTO; SO 2010 Podzemní hromadná garáž ČÁST - PROFESE: D.1.1 ARCHITEKTONICKO - STAVEBNÍ ŘEŠENÍ DOKUMENT - VÝKRES:								DATUM:	prosinec 2016
								MĚŘÍTKO:	1:50, 1:5
								PARÉ:	
								ČÍSLO VÝKRESU:	REVIZE:
SCHEMA KONSTRUKCE PORTÁLU VÝTAHU								D.1.1.b.43	